

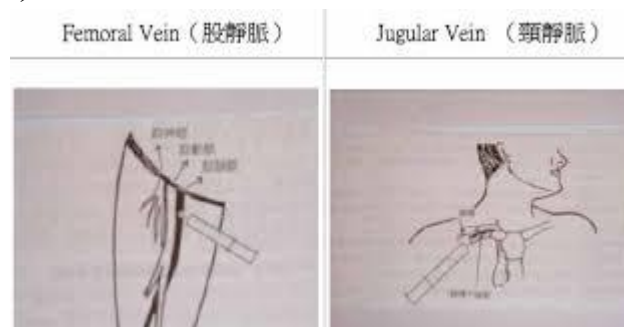
血液透析雙腔導管照護

93.10 制定

105.05 七修


一、目的：提供給血液透析時尚未建立永久性血管通路的透析患者，可分為暫時性雙腔導管及永久性雙腔導管，暫時性雙腔導管留置約二星期至一個月，永久性雙腔導管留置約半年至一年以上。

二、留置部位：內頸靜脈、鎖骨下靜脈（頸部）；股靜脈（大腿腹股溝）。



三、自我照顧須知：

- 1、睡姿勿壓迫傷口處，應避免睡向插管側。
- 2、導管勿做一般輸液通路，但若為三腔導管則可依醫囑使用。
- 3、導管應正確固定，若有晃動情形應重新黏貼固定。
- 4、導管之管夾管帽維持關閉，勿自行開關調整，鬆脫時可能造成感染，應告知護理人員處理。
- 5、避免至人多的公共場所，以免擁擠造成導管被牽扯移位。
- 6、留置於頸部之導管：
 - (1) 頭頸部採擦澡方式，胸部以下可用水沖洗，但需避免弄濕傷口，以免造成發炎感染情形。
 - (2) 請著寬鬆及前扣式上衣，避免套頭式衣服，以免拉扯導管造成鬆脫。



(3) 可使用鬆緊帶、髮夾、網罩、頭箍、紙膠等用物，固定導管末端避免搖動，以免穿刺處出血及皮膚傷口感染。

(4) 頭髮清潔採平躺式洗頭方式，清洗時以塑膠布覆蓋傷口處，避免弄濕傷口，造成發炎感染情形。

7、留置於大腿腹股溝之導管：

(1) 儘量減少大腿彎曲及下床活動，以免導管彎曲及靜脈血回流，造成導管阻塞。

(2) 沐浴宜採擦澡方式，避免弄濕傷口，造成發炎感染情形。

(3) 宜穿著寬鬆內、外褲，避免更衣時造成導管之牽扯移位。

(4) 保持會陰處的清潔，避免大小便時弄濕或弄髒傷口，必要時至血液透析室換藥。

四、出院返家如有下列情形，請至醫院求治：


1、導管留置處有紅、腫、熱、痛之發炎現象應告知護理人員及醫生。

2、導管留置處之縫線脫落。

3、導管末端管夾管帽鬆脫時可能造成感染，須即刻至醫院求治。

4、導管留置處敷料滲血，以手壓迫出血點十分鐘以上，須即刻至醫院求治。

5、導管不慎脫出時，以手壓迫傷口止血，須即刻至醫院求治。



新北市立聯合醫院洗腎室關心您的健康
聯絡電話:(02)29829111 分機 3305 或 3304
(02)22575151 分機 2323 或 2322