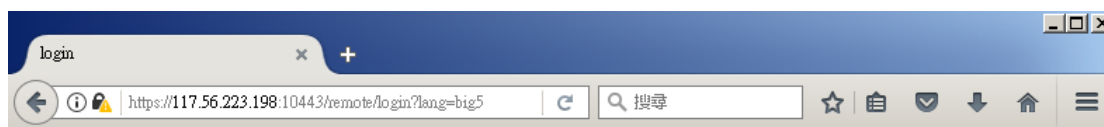


連線軟體下載網址

<https://117.56.223.198:10443>

1.請使用公務帳號進行登入，如未取得公務帳號，請向人事室申請。



輸入帳號及密碼後進行登入作業

Name:

Password:

Login

2.登入後請針對您所使用的系統下載後進行安裝。

連線對話資訊

已經登入時間: aa6321 (0 小時(s), 0 分鐘(s), 0 秒(s))

HTTP Inbound/Outbound流量: 0 bytes / 0 bytes

HTTPS Inbound/Outbound流量: 0 bytes / 0 bytes

FortiClient 下載

- [FortiClient Windows](#)
- [FortiClient Mac](#)
- [FortiClient iOS](#)
- [FortiClient Android](#)

3.軟體設定說明

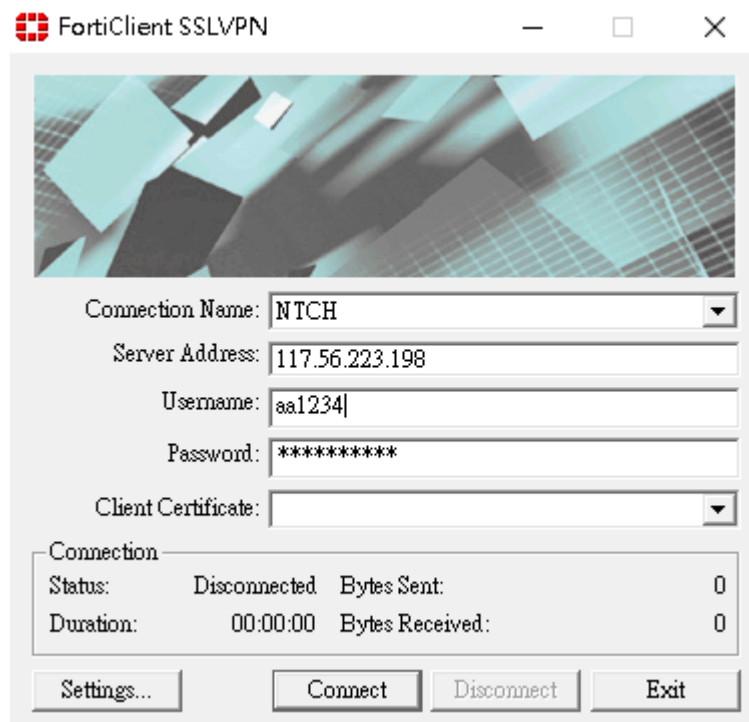
連線 ip : 117.56.223.198

埠 號 : 10443

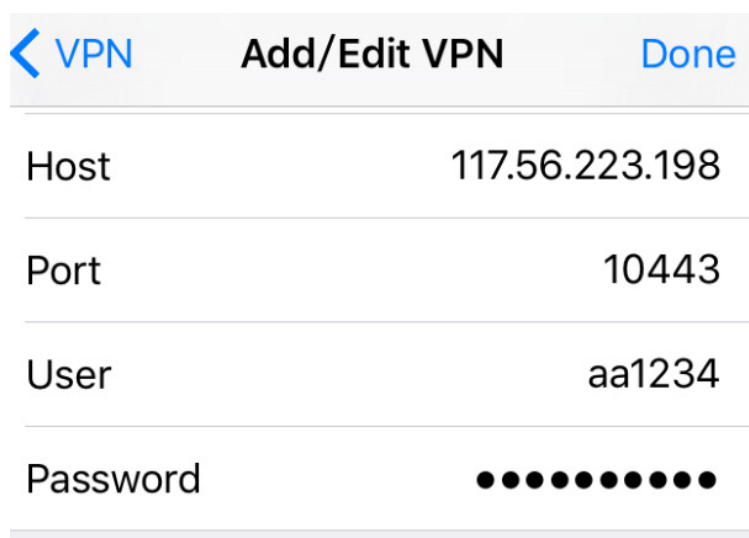
帳 號 : 公務帳號

密 碼 : 公務密碼

3.1 一般電腦 設定範例



3.2 行動裝置 設定範例



4.設定完後，請按下 **Connect** 即為連線、**Disconnect** 為結束連線。