

# 病人用藥指導卡

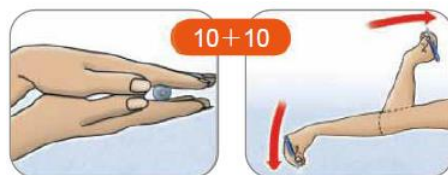
長效型胰島素	Lantus 蘭德仕 Levemir 瑞和密爾
短效型胰島素	NovoRapid 諾和瑞
預混型胰島素	NovoMix 30 諾和密斯 30

## 一、使用步驟

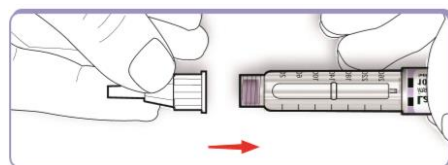
請先將雙手洗淨



將胰島素混和均勻  
(僅適用於預混型胰島素)

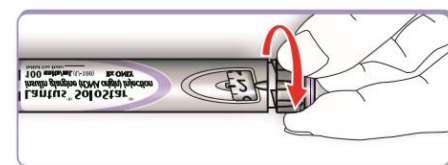


打開筆蓋，以酒精棉片消毒  
橡皮塞後，裝上新的針頭

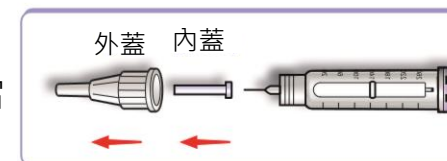


### 排空

使用全新的注射筆時須先排  
空，將劑量設定鈕旋轉至刻度 2

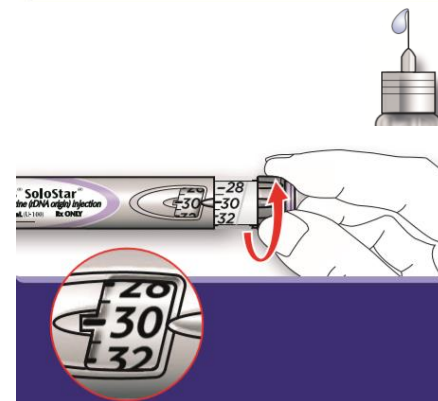


打開針頭的外蓋及內蓋(內蓋直接  
丟棄於垃圾桶)，將按鈕壓到底，當  
劑量顯示為 0，針頭尖端會有一滴  
胰島素，完成排空，蓋回針頭外蓋



### 設定劑量

將劑量設定鈕旋轉至所需的劑量  
單位數(與指示線對齊)。若不小心  
超過所需劑量，可轉回至正確劑量



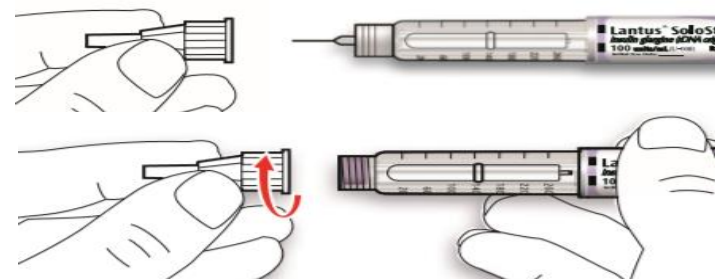
### 注射

以酒精棉片消毒注射部位(由內而外)，打開  
針頭外蓋，90 度插入注射部位，將按鈕緩  
慢按到底直到聽見喀的一聲。至少數 10 秒  
後才能將針頭拔出。



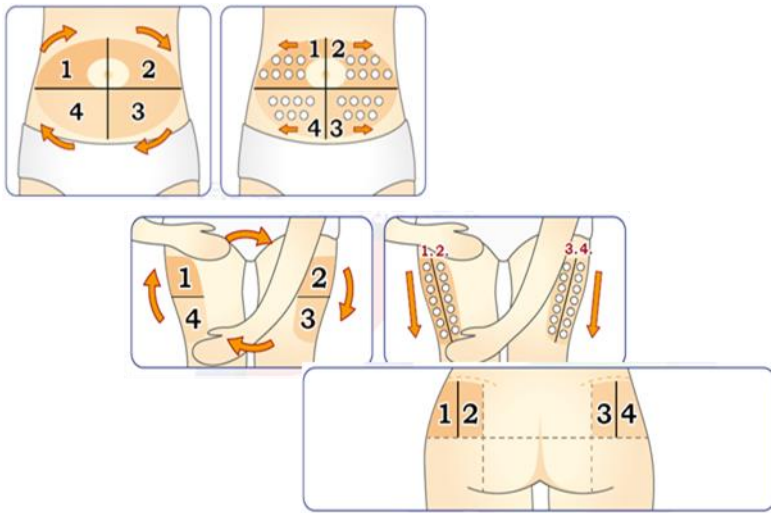
### 注射後

蓋回針頭外蓋(以針頭就蓋)，取下針頭，丟棄於回收桶，  
並套回筆蓋。



## 二、注意事項

1. 注射部位：以腹部、大腿、或臀部注射部位，**輪替**注射。
2. 每天相同的時間注射在相同的區域。



3. 若視力不佳，可將筆針靠近耳朵，利用轉動的聲音數劑量。
4. 未開封的胰島素請放置於冰箱冷藏，已開始使用的胰島素則不須冷藏，室溫可存放 28 天。
5. 當餘量不足時，請將胰島素丟棄，直接使用新的胰島素。
6. 每次注射應使用新的針頭，注射完畢後要將針頭取下，否則隨溫度的改變可能會使藥品漏出。

7. 若發生低血糖的症狀，請補充一些含糖份的食物或飲料：
  - (1) 養樂多一小瓶
  - (2) 糖果 3-5 顆
  - (3) 果汁或含糖飲料 120~150c.c.
  - (4) 食用砂糖或蜂蜜 1 湯匙 (15c.c.)
8. **低血糖症狀**包括：顫抖、眩暈、心跳加快、出汗或神智混亂、虛弱、疲勞、面色蒼白或突然感到飢餓。



新北市立聯合醫院 藥劑科謹製

本單無法詳載所有藥物資訊，如有問題請電：

三重院區 (02)2982-9111 分機3189

板橋院區 (02)2257-5151 分機2138