

# 用藥指導單張

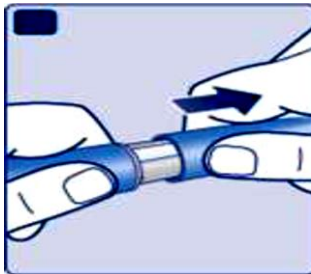
## Ozempic 胰妥讚注射筆

每支含有 2 毫克的 semaglutide

### 一、使用步驟

#### 1. 裝置針頭

使用胰妥讚注射筆之前，請您用肥皂將手洗淨



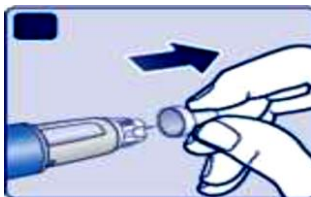
拉開筆蓋，請檢查注射筆內的液體是否無色透明，不具有懸浮顆粒；若為混濁或變色，請勿使用。



先使用 75% 酒精棉片消毒筆型注射器橡皮膜，再撕下一支新的拋棄式針頭的保護片，將針頭筆直且緊密地旋入注射筆頂端。



取下針頭外蓋並收好，以供稍後使用。



取下針頭內蓋並丟棄。

使用須知：

- (1) 每次注射時務必使用新的針頭，以避免汙染。
- (2) 為避免針扎，絕不可以將已取下的針頭內蓋裝回針頭上

## 2. 排空

在您使用新的注射筆第一次注射前，請務必檢查排空



旋轉劑量設定鈕，使排空標示線和指示線對齊



將針頭向上，握住注射筆，以手指輕彈注射筆數次，使氣泡集中於注射筆頂端。



保持針頭向上，並將按鈕按到 **0mg**。重覆上述步驟直到針頭尖端出現藥品液滴。若重複 6 次未出現液滴，請更換針頭，並再次重覆排空。若仍未出現液滴，表示此注射筆已損壞，您必須使用新的注射筆。

### 3. 設定劑量

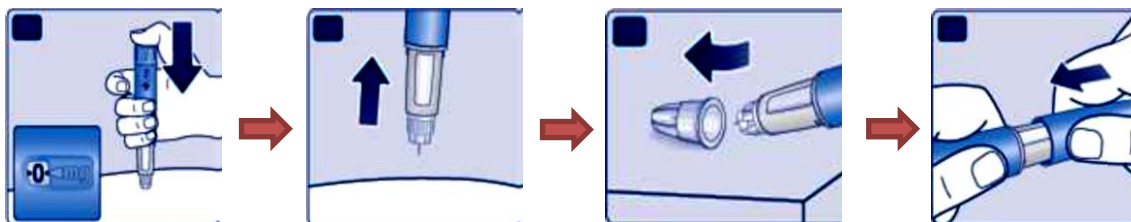
務必確定指示線與 **0mg** 對齊



1. 旋轉劑量設定鈕至您所需注射的劑量 (0.25mg 或 0.5mg)。
2. 若您不小心選錯劑量，僅需往前或往回旋轉，直到正確的劑量與指示線對齊。
3. 往回旋轉劑量設定鈕時，小心勿壓到按鈕，以避免藥品流出
4. 若您所需劑量和指示線在未轉到對齊之前就停止了，這表示殘餘的藥量不足以完成一完整的劑量。那您可以：
  - (1) 將您的劑量分 2 次注射
  - (2) 以一支新的注射筆來注射完整劑量。

### 4. 注射

- (1) 注射前請先用 75%酒精棉片消毒注射部位，待酒精乾後再注射。注射時以 90 度垂直皮下注射，並停留 6 秒再將針頭拉出，若體型瘦小者以 90 度垂直注射時須捏起皮膚。
- (2) 當您在注射時，請您注意不要用手指觸碰到劑量顯示窗或壓到劑量設定鈕側邊以避免提前終止注射。
- (3) 拉出針頭後您可能會看到有藥品液滴在針頭尖端這是正常的。
- (4) 將針頭尖端導入外蓋，然後將針頭旋取下來，小心丟棄針頭並將筆蓋蓋上，廢棄針頭蒐集好後交回醫院診間回收。



## 二、 注意事項、副作用、儲存方式

1. 選擇注射部位：以下腹部、大腿前方、或上臂注射部位，輪替注射。



2. 每周應注射一次。您忘記使用**胰妥讚**注射筆，請根據下述指示用藥：

若距離錯過用藥的日期**5天以下(含)**，請您察覺後盡快使用胰妥讚注射筆，  
下一劑請在原先預定日期使用。

若距離錯過用藥的日期**多於5天**，請您跳過該次用藥，並且於下次預定日期  
照常使用胰妥讚注射筆。



3. 未開封的**胰妥讚**請放置於冰箱冷藏(2-8°C)，存放到有效期限。
4. 已使用的**胰妥讚**，室溫(15-30°C)下可存放六周，需避免過熱及日照。
5. 常見的副作用為頭痛、噁心及腹瀉，大部分的患者會隨著時間減緩。



新北市立聯合醫院 藥劑科謹製

本單無法詳載所有藥物資訊，如有問題請電：

三重院區 (02)2982-9111 分機3189

板橋院區 (02)2257-5151 分機2138