

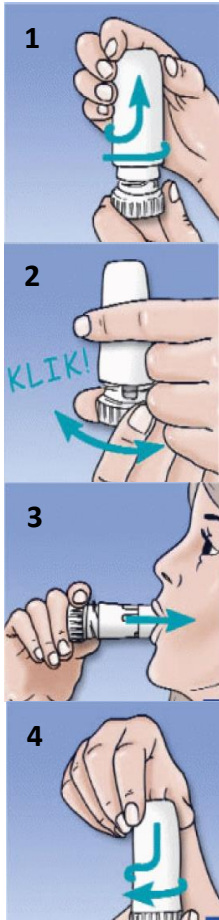
病人用藥指導卡

Turbuhaler

商品名：Symbicort 吸必擴

Pulmicort 可滅喘

一、使用步驟



1. 將白色護蓋旋開並移去護蓋。

2. 直握吸入器，將底部圓盤逆時針轉到底，在順時針旋回，此時會聽到「喀」的一聲，即完成一次劑量充填。(若使用的吸入器是**吸必擴**，第一次使用前，需重複此步驟 2 次，之後即可正常使用)

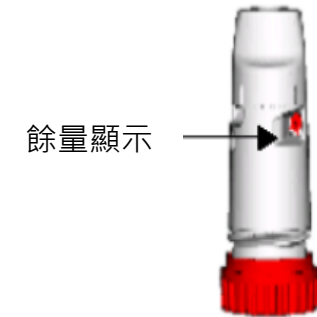
3. 調整呼吸後先輕輕吐氣(請不要對著吸入器吐氣)，然後將吸入器開口放入兩唇間。快速且深深的吸一口氣，拿開吸入器，並閉氣 5 至 10 秒鐘後呼氣，即完成一次吸入動作。

4. 若您須使用第二個劑量，則於 1 分鐘後重複步驟 2、3。使用後用乾紙擦淨吸入劑，蓋上護蓋。使用後務必漱口。

二、餘量顯示

Symbicort 吸必擴

1. 指示窗口的數字代表剩餘劑量。
2. **最後 10 個劑量時，指標背景為紅色**，當劑量窗口為 0 時，表示已無藥品可使用。
3. 即使游標為 0，轉鈕仍可轉動。



Pulmicort 可滅喘

當劑量窗口可看到紅色標示時，尚餘約 20 次劑量可用，當紅色標示區段已到達劑量窗口之下緣時，表示吸入器已用完。



三、注意事項

1. 請依醫師指示之劑量使用，勿自行調整劑量。
2. 請至少一週清潔一次：
移去護蓋→將吸嘴以乾布或衛生紙擦拭乾淨→蓋回護蓋。
3. 當您搖晃吸入器所聽到之聲音並非由藥品產生，係由其乾燥劑所產生。



新北市立聯合醫院 藥劑科謹製

本單無法詳載所有藥物資訊，如有問題請電：

三重院區 (02)2982-9111 分機3189

板橋院區 (02)2257-5151 分機2138