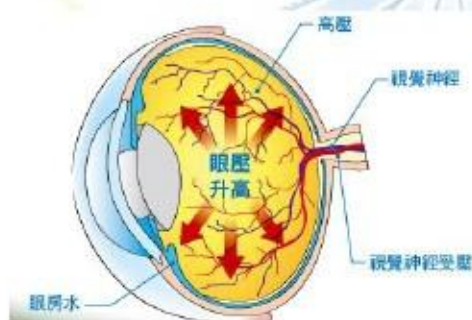


## 青光眼的注意事項



青光眼 (glaucoma) 是一系列眼科疾病的統稱，簡單地說，青光眼就是眼球內的壓力過高，使得眼睛視神經受到損傷，導致視力減退，一般是從視野兩旁開始，再逐漸變狹窄，甚至於有失明的情況發生。

什麼症狀要注意是急性青光眼發作呢？



如果有眼睛疼痛，視力模糊，看燈光外有彩虹般的光暈，加上眼充血及噁心嘔吐的症狀，就要特別小心。

青光眼的種類：

- (1) 急性青光眼 ( 急性隅角閉鎖型青光眼)
- (2) 慢性青光眼 ( 慢性隅角開放型青光眼) 大部份青光眼病例都屬於這一類。隨著年齡的增長會使得房水排流管被一些沉積物沉積阻塞變窄而減少排流；因此眼壓的升高是經長期緩慢發展而成，往往視力則逐漸衰退而不知道，要到視神經已嚴重受損才發現到。
- (3) 續發性青光眼：因為其他原因所引起的青光眼，例如眼睛的外傷、出血、炎症、腫瘤以及服用某些特定藥物( 類固醇藥劑)，有時會阻塞房水排流管而引起眼壓增高。
- (4) 先天性青光眼

## 如何治療青光眼？

青光眼是可以被治療的。不論眼壓情況如何，適當控制眼壓有助於降低青光眼惡化的潛在風險；雖然青光眼所引起的視神經損傷並無法治癒，但是透過降低眼壓的治療能控制青光眼讓視力不再惡化。



通常會優先使用眼藥水的藥物治療，這也是一種病患容易接受的常見治療方法。其中一些可以減少房水的產生，另一些則是有助於改善房水的排出。此外，基於青光眼類型及病況的不同還包括有鐳射治療以及外科手術治療。

\*對護理指導單張內容有任何疑問請立即來電詢問：

健康諮詢中心，聯絡電話：02-29829111分機3169

三重院區 \_\_\_\_\_ 病房，聯絡電話：02-29829111分機 \_\_\_\_\_

板橋院區 \_\_\_\_\_ 病房，聯絡電話：02-22575151分機 \_\_\_\_\_